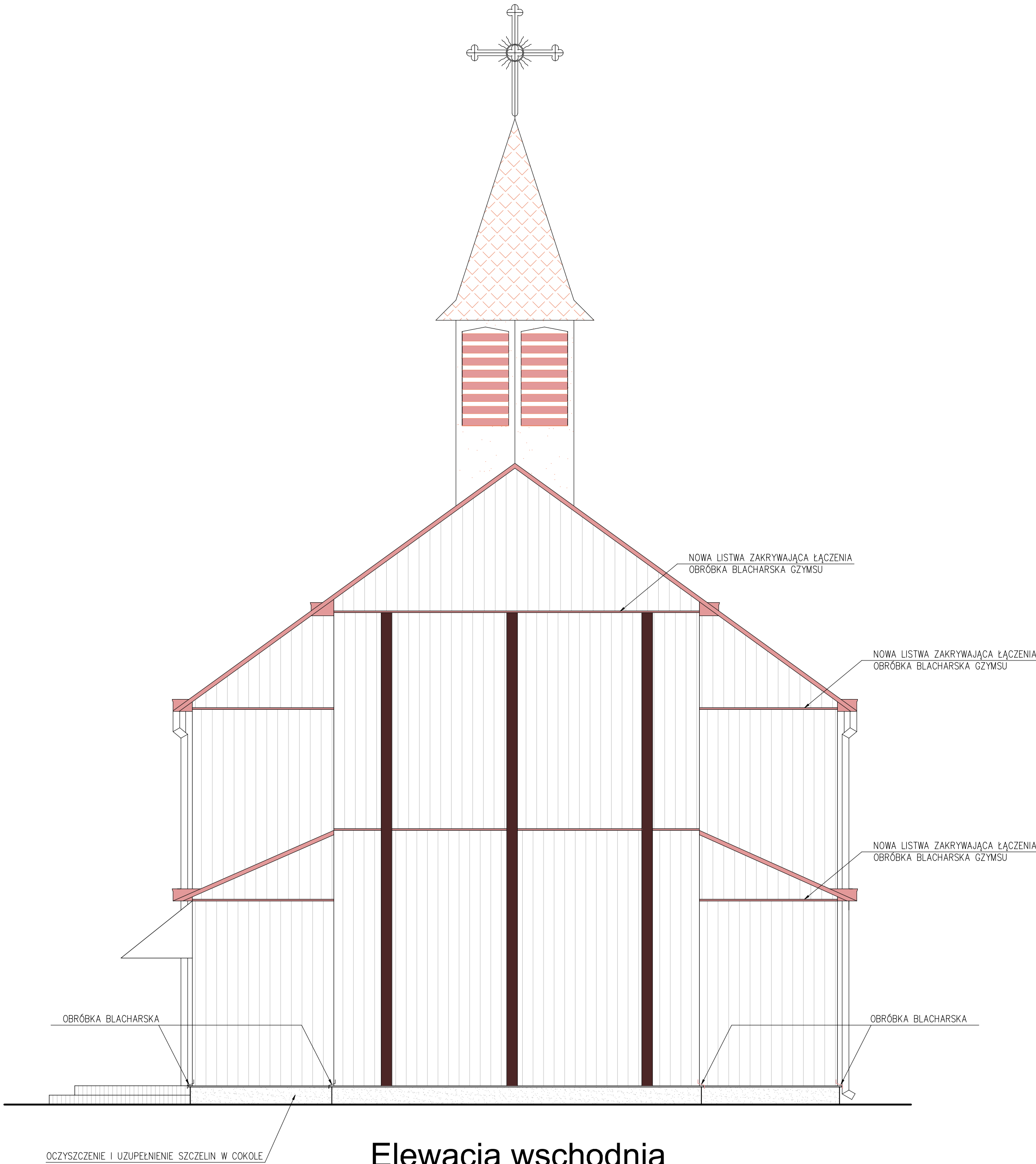


UWAGI :
Projekt chroniony prawem autorskim
Wszystkie wymiary na rysunku należy
każdorazowo sprawdzić na miejscu
budowy. W przypadku różnic lub
zmiany technologii należy
skontaktować się z projektantem

REMONT ŚCIAN ZEWNĘTRZNYCH BUDYNKU:

- OSTROŻNY DEMONTAŻ ISTNIEJĄCYCH ELEMENTÓW DREWNIANYCH
- SELEKCJA ELEMENTÓW DREWNIANYCH - SZALÓWKI
- TRWALE ZNISZCZONE WYMIENIĆ NA NOWE
- ELEMENTY ODZYSKANE PO OCZYSZCZENIU I IMPREGNACJI PONOWNIE ZAMONTOWAĆ



± 0,00=163,65 m n.p.m.

05-850 Ożarów Mazowiecki ul. W. Korfańskiego 11B tel. 675 874 720			DK-PRO mgr inż. DONATA KIEŁBASA		
Tytuł projektu		Remont zabytkowej kaplicy pw. bł. Urszuli Ledóchowskiej 21–211 Białka 33			Faza Projekt Budowlany
Inwestor		Parafia Rzymskokatolicka P.W. św. Jana Chrzciciela w Parczewie			Branża Architektura
Stanowisko		Imię i nazwisko	Specjalność	Nr uprawnień	Podpis
Projektant		mgr inż. DONATA KIEŁBASA	Konstr.–bud.	Wa–18/02	05.2024
Tytuł rysunku		ELEWACJA WSCHODNIA			Nr rysunku Strona
					R12